

## NOME PRODOTTO

**AB01  
LIGHT TECH  
CON ASOLA**

**ANIMA :** Poliestere spun  
**COVER :** Poliestere HT

## CARATTERISITCHE DELLE FIBRE

Le fibre che compongono questo prodotto sono : **POLIESTERE HT**

- **Poliestere** è un polimero prodotto miscelando glicole etilenico e acido tereftalico.



PROPRIETA' FIBRA	UDM	POLIESTERE HT	POLIESTERE SPUN	-	-
Tenacita'	gr/den	9,3	7,0	-	-
Peso specifico	gr/cm <sup>3</sup>	1,38	1,105	-	-
Allungamento a rottura	%	14,6	20,5	-	-
modulo	gr/den	120	100	-	-
punto di fusione	°C	256	256	-	-

## CARATTERISTICHE DELLA CIMA

ANIMA		COVER ( i dati sono una media di tutte le componenti della cover )			
Tenacita'	7,0 gr/den	<b>RESISTENZA ABRASIONE</b>	9,3	gr/den	
Creep	10 %	<b>RESIST. A PICCHI TEMP.</b>	256	°C	
Modulo	120 gr/den	<b>GRIP</b>	0,10	coeff. friz.	
Peso	1,105 gr/cm <sup>3</sup>	<b>PESO</b>	1,38	gr/cm <sup>3</sup>	

## AB01 LIGHT TECH / ASOLA

**Treccia eco cucita a macchina**

DETTAGLIO DELLA CUCITURA

CUCITURA COPERTA CON TERMORESTRINGENTE



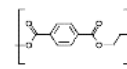
Cimette da ormeggio



Cimette per parabordi

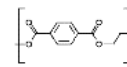


ANIMA



POLIESTERE SPUN

COVER



POLIESTERE HT



## APPLICAZIONI , DATI TECNICI , PREZZI

- Ormeggio



Ø mm	peso gr/mt	carico di rottura daN	lunghezza standard mt	grandezza asola cm	Ø mm	binaco	nero	blu navy	colori ( a richiesta )
						€/pz	€/pz	€/pz	€/pz
-	<b>cimette x parabordi</b>				-	<b>cimette per parabordi</b>			
6	20,8	490	1,5	10	6	2,49 €	2,54 €	2,64 €	2,64 €
8	38,5	860	1,5	10	8	2,88 €	2,97 €	2,64 €	2,64 €
10	66,5	1.490	2,0	10	10	3,77 €	3,94 €	4,33 €	4,33 €
12	90,3	2.050	2,5	10	12	4,80 €	5,08 €	5,69 €	5,69 €
-	-	-	-	-	-	-	-	-	-
-	<b>cimette x ormeggio</b>				-	<b>cimette per ormeggio</b>			
6	20,8	490	3,0	45	6	3,62 €	3,72 €	3,94 €	3,94 €
8	38,5	860	4,0	45	8	4,88 €	5,11 €	5,61 €	5,61 €
10	66,5	1.490	6,0	45	10	8,87 €	8,49 €	10,79 €	10,79 €
12	90,3	2.050	7,0	45	12	13,85 €	14,90 €	17,22 €	17,22 €
-	-	-	-	-	-	-	-	-	-
-	-	-	-	-	-	-	-	-	-
-	-	-	-	-	-	-	-	-	-
-	-	-	-	-	-	-	-	-	-
-	-	-	-	-	-	-	-	-	-
-	-	-	-	-	-	-	-	-	-